

Anleitung Online Katalog (z.B. selbst verlängern)

Gehen Sie auf ‚www.bibkataloge.de/aurich‘. Rechts oben finden Sie den Punkt „Mein Konto“. Melden Sie sich mit Ihrer Ausweisnummer und Ihrem Geburtsdatum rückwärts an. Z.B.: Sind Sie am 18.01.1980 geboren, müssen Sie sich mit 19800118 einloggen. Hier sehen Sie Ihre Ausleihen, können selbst verlängern und Medien vormerken.

Onleihe (eBooks, eAudios, ePaper, eMusik und eVideos)

Zur Anmeldung: Die Benutzernummer ist Ihre Ausweisnummer, das Passwort Ihr Geburtsdatum im Format JJJJMMTT (Anleitung oben)

E-Book-Reader: (z.B.Tolino)

Rufen Sie im Web-Browser die Seite ‚www.onleihe.de/nbib24‘ auf. Es öffnet sich die Anmeldeseite. Wählen Sie als Ort Aurich aus und loggen sich ein. Für eine detaillierte Beschreibung der Einzelschritte mit Bildern kontaktieren Sie uns gerne.

Onleihe App: Tablet / Smartphone mit Android ab 4.4, IOS ab 9.0

Öffnen Sie auf Ihrem Tablet oder Smartphone den Google Play Store oder bei Apple den App Store. Suchen Sie die App Onleihe und laden Sie diese herunter. Öffnen Sie die App und gehen auf „Mein Konto“. Wählen Sie als Ort Aurich aus und loggen sich ein. Es kann vorkommen, dass Sie sich mit Ihrer E-Mail bei Adobe anmelden müssen, um eine Adobe-ID zu erhalten. Danach können Sie loslegen.

PC: Windows mit Programm Adobe Digital Editions / Adobe Reader

Rufen Sie die Seite ‚www.onleihe.de/nbib24‘ auf und klicken oben auf den Button „Mein Konto“. Wählen Sie Aurich aus und loggen sich ein.

Wichtiges zur Onleihe:

Wenn Sie das erste Mal die Onleihe nutzen, müssen Sie vor dem Lesen einen Authentifizierungscode eingeben. Diesen Code finden Sie unter „Erste Ausleihe mit neuem DRM / CODE-Eingabe“ auf:

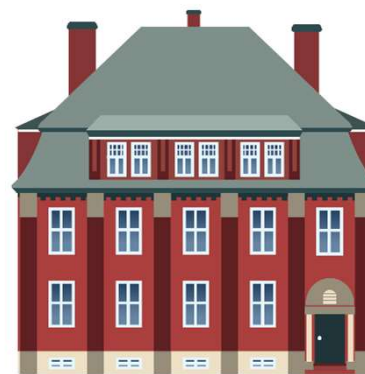
<https://hilfe.onleihe.de/category/er#>

Wählen Sie bitte oben in der Leiste das Gerät, mit dem Sie lesen.

Sollten bei der Nutzung Probleme auftreten, schauen Sie bitte hier, ob das Problem bekannt ist: <https://hilfe.onleihe.de/category/am>

Finden Sie den Fehler in der Liste nicht, kontaktieren Sie uns gerne.

Stadtbibliothek Aurich



Hafenstraße 7 | 26603 Aurich

Telefon: 04941 - 12 35 00

Telefax: 04941 - 12 35 50

stadtbibliothek@stadt.aurich.de

www.stadtbibliothek-aurich.de

  [stadtbibliothek.aurich](https://www.facebook.com/stadtbibliothek.aurich)

Öffnungszeiten:

Montag Geschlossen

Dienstag - Freitag 11 – 17 Uhr

Samstag 10 – 13 Uhr

Willkommen in der Stadtbibliothek Aurich!

Wir bieten Ihnen einen Bestand von ca. 25.000 Medien vor Ort:

Romane

Kinder- und Jugendbücher

Sach- und Fachliteratur

Fremdsprachige Literatur

Hörbücher & Hörspiele

Zeitschriften

Musik, Filme & Serien

Tonieboxen & Figuren

Brettspiele

Konsolenspiele: Nintendo DS, 3DS, Wii, PS, Xbox, Switch



 **filmfreund**
Das Filmportal für Bibliotheken

 **onleihe**
Niederachsen

Medienwünsche bestellen wir Ihnen gerne über die Fernleihe.

Bei uns stehen Internet-PCs, WLAN, Lern-/Leseplätze zur Verfügung.

Regelmäßig finden öffentliche Veranstaltungen für alle Altersgruppen bei uns statt. Alle Termine finden Sie auf unseren Internetseiten. Wir bieten auch thematische Klassenführungen, individuelle Medienkisten und Unterstützung zur Leseförderung an.

Wenn Sie Fragen haben, sprechen Sie uns gerne an!

Wie melde ich mich an?

Bitte bringen Sie zur Anmeldung Ihren **gültigen** Personalausweises mit. Mit Ihrer Unterschrift auf dem Anmeldezettel erkennen Sie diese Benutzungs- und Gebührenordnung an.

Kinder unter 7 Jahren müssen über eine Erwachsenkarte ausleihen. Für Kinder von 7 bis 17 Jahren muss ein Erziehungsberechtigter zur Anmeldung mitkommen und seinen Personalausweis vorlegen.

Ihre Lesekarte ist nicht auf andere Personen übertragbar. Bei Ausweisverlust informieren Sie uns bitte umgehend.

Was kostet eine Jahresmitgliedschaft für die Nutzung aller Medien vor Ort und der Onleihe?

(Für Ermäßigungen bringen Sie bitte entsprechende Nachweise mit)

Erwachsene	15,00 Euro
Schüler, Studenten, Azubis ab 18	10,00 Euro
Inhaber Ermäßigungskarte	10,00 Euro
Touristen (Gültigkeit 4 Monate)	2,50 Euro
Inhaber Ehrenamtskarte Stadt Aurich	Kostenlos
Kinder von 7 bis einschließlich 17 Jahren	Kostenlos

Wie lange kann ich ausleihen? (Max. 2x verlängerbar)

Bücher, Brettspiele, Konsolenspiele	4 Wochen
Hörbücher, Hörspiele, Serien, Tonies, Toniebox	2 Wochen
Filme, Zeitschriften, Musik CDs	1 Woche

Eine Verlängerung der Leihfrist kann an der Ausleihtheke, per Mail und Telefon oder selbstständig über den Online-Katalog erfolgen.

Vormerkungen

Falls ein Medium entliehen ist, haben Sie die Möglichkeit, es vormerken zu lassen. Kommt es zurück, fällt eine Servicegebühr in Höhe von 0,50 Euro an. Das Medium wird dann für 1 Woche für Sie zurückgestellt.

Gebühren bei verspäteter Abgabe (pro Tag und Medium)

Erwachsene	0,50 Euro
Kinder und Jugendliche	0,25 Euro

Weitere Gebühren:

Ersatzausweis	10,00 Euro
Ermittlung einer neuen Adresse	5,00 Euro
Kopien/ Ausdrucke pro Seite - schwarz-weiß / bunt	0,10 / 0,50 Euro
Vormerkung	0,50 Euro
Fernleihe (außer Schüler & Studenten)	1,25 Euro
Verlust/Beschädigung von Barcodes & AV-Hüllen	3,00 Euro

Was passiert, wenn ich ein Medium verliere / beschädige?

Medien der Bibliothek sind sorgfältig zu behandeln. Hineinschreiben, An-/ Unterstreichen und das Entfernen von Beilagen sind nicht gestattet. Sie haben vor der Ausleihe eines jeden Mediums dessen Zustand und Vollständigkeit zu prüfen und uns vorhandene Schäden unverzüglich mitzuteilen. Wer Medien beschädigt oder verliert, hat Schadensersatz zu leisten. Entweder Sie kaufen in Absprache mit dem Bibliothekspersonal entsprechenden Ersatz oder es wird der Preis des Mediums fällig.

Fernleihe:

Anleitung zum Recherchieren

1. Öffnen Sie www.gbv.de
2. Bei „Datenbanken“ auf „Übersicht“
3. „Datenbanken für Öffentliche Bibliotheken“
4. „Kombinierte Datenbank aus GVK und ÖVK (GÖVK)“



Die Suche kann durch verschiedene Punkte eingegrenzt werden, zum Beispiel Verfasser, Titel, ISBN-Nummer etc.

Falls das gewünschte Medium in einer Bibliothek entleihbar ist, schicken Sie eine Mail an stadtbibliothek@stadt.aurich.de mit den Medienangaben, Ihrem Namen und Ihrer Ausweisnummer. Alternativ können Sie die Daten schriftlich

bei uns an der Ausleihtheke abgeben oder anrufen.